

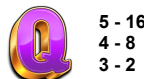
Timber Stacks

REGULILE JOCULUI

Toate simbolurile plătesc de la stânga la dreapta pe role adiacente începând cu rola din capătul stâng.

Jocul începe cu o grilă de simboluri de 5x5, care se poate extinde aleatoriu pentru rotiri

individuale până la un maxim de 10x5.

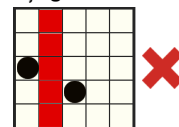
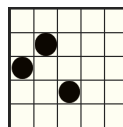


Acesta este simbolul WILD și substituie pentru toate simbolurile, cu excepția SCATTER. Apare pe rolele 2, 3 și 4.



Acesta este simbolul SCATTER. Apare pe toate rolele.

Modalități de câștig



Câștiguri acordate pentru combinații de simboluri adiacente de la stânga la dreapta. La dimensiunea maximă a grilei de 10x5, numărul maxim de moduri de câștig este de 100000.

MOD COLAPSABIL

MODUL DE JOC COLAPSABIL înseamnă că după fiecare rotire, combinațiile câștigătoare sunt plătite iar toate simbolurile câștigătoare dispar. Cele rămase cad în partea de jos a ecranului iar pozițiile goale sunt înlocuite cu simboluri noi ce vin de deasupra.

Colapsarea continuă până când nu mai apar combinații câștigătoare ca și rezultat în urma colapsării.

Toate câștigurile sunt adăugate la balanța jucătorului după ce toate colapsările rezultate dintr-o rotire din jocul de bază s-au jucat.

CREȘTEREA DIMENSIUNII GRILEI

După fiecare rotire sau colapsare, dacă nu mai există combinații câștigătoare pe ecran, există o șansă aleatorie ca modul de joc să se declanșeze. Când se întâmplă acest lucru, se mai adaugă un rând gol de simboluri în partea de jos a grilei, iar o rolă aleatorie este selectată pentru a pica în partea de jos.

Dacă rolele 1 sau 2 sunt selectate să cadă, toate simbolurile de pe acestea cad spre dreapta, adăugând simbolurile aflate pe ele, de jos în sus, în atâtea poziții câte sunt libere în partea de jos. După aceea, noi simboluri cad din partea de sus pentru a completa rola care a căzut.

Dacă rola 3 este selectată pentru a cădea, toate simbolurile de pe ea cad la dreapta sau la stânga în mod aleatoriu, adăugând simbolurile care se află pe rola respectivă, de jos în sus, în atâtea poziții câte sunt libere în partea de jos.

După aceea, noi simboluri cad din partea de sus pentru a completa rola care a căzut.

Dacă rolele 4 sau 5 sunt selectate pentru a cădea, toate simbolurile de pe ele cad spre stânga, adăugând simbolurile aflate pe ele, de jos în sus, în atâtea poziții câte sunt libere în partea de jos. După aceea, noi simboluri cad din partea de sus pentru a completa rola care a căzut.

După ce toate colapsările de la aceeași rotire se termină, grila se resetează la 5x5.

ROTIRI GRATUITE

Câștigă 4 sau 5 simboluri SCATTER pentru a declanșa modul de joc cu ROTIRI GRATUITE și câștigă 8 sau 10 rotiri gratuite.

În timpul runde, modul de CREȘTEREA DIMENSIUNII GRILEI este disponibil și se desfășoară la fel ca în cadrul jocului de bază.

Rolele speciale sunt prezente în joc în timpulul modului de joc.

CÂȘTIG MAXIM

Câștigul maxim este limitat la 10.000 miză atât în jocul de bază când și în timpul rotirilor gratuite. Dacă câștigul total al unei RUNDE DE ROTIRI GRATUITE ajunge la 10.000 miză, runda se termină imediat, câștigul este acordat iar restul rotirilor gratuite sunt pierdute.

MOD MIZĂ SPECIALĂ

Jucătorul are opțiunea de a selecta multiplicatorul de miză. În funcție de miza selectată, jocul se comportă diferit.

Valorile posibile sunt:

Multiplicatorul de miză 25x - șansa de a câștiga rotiri gratuite este în mod natural mai mare. Mai multe simboluri SCATTER sunt prezente pe role. FUNCȚIA ACHIZIȚIEI DE ROTIRI GRATUITE este dezactivată.

Multiplicator de 20x - Mod normal de joc

CUMPĂRĂ ROTIRI GRATUITE

RUNDA CU ROTIRI GRATUITE poate să fie declanșată instant din jocul de bază prin cumpărare pentru 120x miză totală curentă.

Atunci când cumpărați runda cu ROTIRI GRATUITE, la rotirea de declanșare, 4 sau 5 SCATTERS pot pica aleatoriu.

REGULILE JOCULUI

VOLATILITATE 

Jocurile cu volatilitate ridicată plătesc în medie mai rar, însă au o șansă mai mare de a acorda câștiguri mari într-o perioadă scurtă de timp.

Toate câștigurile sunt multiplicare cu miza de bază

Toate sumele sunt exprimate ca și câștiguri reale în fise.

Pentru fiecare linie se plătește doar câștigul cel mai mare.

Când câștigi pe mai multe linii active, toate câștigurile sunt adăugate la câștigul total.

Rotirile gratuite și câștigurile bonus se adaugă la câștigul din modul de plată.

Câștigurile din jocurile gratuite se acordă jucătorului la finalul rundeii.

Istoricul câștigurilor din jocurile gratuite conține toate câștigurile ciclului de joc.

RTP-ul teoretic al acestui joc este 96.05%

RTP-ul jocului când folosești "MOD MIZĂ SPECIALĂ" este 96.05%

RTP-ul jocului când folosești "CUMPĂRĂ ROTIRI GRATUITE" este 96.05%



Poți folosi butoanele SPACE și ENTER de pe tastatură pentru a începe și a opri jocul.

Defecțiunile anulează toate plățile și jocurile.

MIZĂ MINIMĂ: 0,20RON

MIZĂ MAXIMĂ: 500,00RON

CUM SE JOACĂ

Apasă butoanele  sau  pentru a schimba valoarea mizei și a deschide meniul de schimbat miza.
Alege miza pe care vrei să o joci.

INTERFAȚA DE BAZĂ A JOCULUI

deschide meniul de SETĂRI care conține setări ce afectează modul în care rulează jocul.

 deschide pagina cu Informații

Câmpurile CREDIT și MIZĂ arată soldul curent și miza totală.

Apasă pe aceste câmpuri pentru a schimba afișarea valorilor în fise sau cash.

și  cresc sau scad miza curentă și deschid meniul de schimbat miza.



pornește jocul



deschide meniul de joc automat

MENIUL DE SETĂRI

JOC RAPID – activează modul joc rapid în care rolele pornesc toate în același timp și se opresc cât mai repede posibil

ECRAN INTRODUCERE – pornește/oprește ecranul introductiv

AMBIENT – pornește/oprește sunetul ambiental și muzica jocului

EFECTE SONORE – pornește/oprește efectele sonore din joc

ISTORIC – deschide pagina cu istoricul jocurilor

ECRAN INFORMAȚII

 și  permit schimbarea paginilor cu informații

 închide ecranul cu informații

MENIU MIZĂ

Meniul mizelor afișează multiplicatorul de miză din joc și miza totală curentă, atât în fise cât și cash.

Folosește butoanele  și  din câmpurile MIZĂ și VALOARE FISĂ pentru a schimba valorile.

Suma maximă de câștig este limitată la 10000x miză. Dacă câștigul total

al rundeii atinge 10000x miză runda se termină imediat, câștigul este acordat până la limită iar toate modurile speciale sunt pierdute.

JOC AUTOMAT

Pentru a porni jocul automat apasă pe butoanele care afișează numerele posibile de jocuri automate

Opțiunea SARI PESTE ECRANE omite ecranele de introducere și final ale rundelor speciale

OPREȘTE JOCURILE AUTOMATE

LA ORICE CÂȘTIG – jocurile automate se opresc oricând câștigi ceva

DACĂ SE CÂȘTIGĂ RUNDA SPECIALĂ – jocurile automate se opresc atunci când câștigi o rundă specială, cum ar fi un joc bonus sau jocuri gratuite

DACĂ UN SINGUR CÂȘTIG ESTE MAI MARE DE – jocurile automate se opresc atunci când câștigul unui joc este mai mare decât valoarea înscrisă în acest câmp

DACĂ BALANȚA CREȘTE CU – jocurile automate se opresc atunci când soldul curent depășește valoarea înscrisă în acest câmp

DACĂ BALANȚA SCADE CU – jocurile automate se opresc atunci când soldul curent scade sub valoarea înscrisă în acest câmp

PORNEȘTE JOCURILE AUTOMATE – pornește funcția de joc automat